

developed by  SunStone



STEPA NOVA

Vreme je za novi početak.



STEPA NOVA

Vreme je za novi početak.



Vreme je za novi početak

Stambeno-poslovni objekat Stepa Nova smešten je u jednoj od najstarijih opština prestonice koju prati bogato istorijsko nasleđe. U samom srcu Ulice Vojvode Stepe, jedne od najdužih ulica Beograda i žile kucavice Voždovca, Stepa Nova će svojim budućim stanarima ponuditi moderan dom.

U ponudi je 17 stambenih jedinica i dva poslovna ateljea, koji su raspoređeni na šest etaža, dok je lokal smešten u prizemlju. Na svakom spratu nalaze se dva dvosobna i jedan trosoban stan, a na poslednjem spratu smešten je penthouse sa pripadajućom terasom koji pruža privatnost, kao i izvanredan ugodaj. U okviru dve podzemne etaže nalazi se garaža sa 22 parking mesta.

Uz moderan arhitektonski izraz i savremene građevinske materijale, Stepa Nova dočekuje vas u prostranim stambenim jedinicama, osmišljenim da vam obezbede kvalitetan i komforan dom.

Velike staklene površine omogućavaju prodor prirodne svetlosti i doprinose udobnosti. Svi stanovi izgrađeni su imajući u vidu maksimalnu funkcionalnost, što znači da se vodilo računa o optimalnom odnosu kvadrature i broju spavaćih soba.

Nekada mesto sa kog je vožd Karadorde kretao sa vojskom u osvajanje Beogradske tvrđave, danas je Ulica Vojvode Stepe lokacija koja će vam omogućiti da brzo i lako stignete na svoje odredište, gde god da ste se zaputili, bilo to sam centar grada ili mirno utočište daleko od gradske vreve.

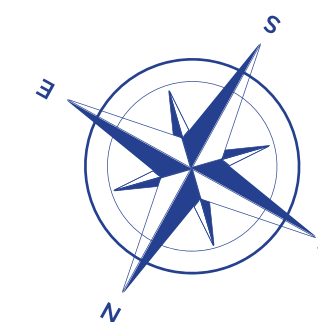
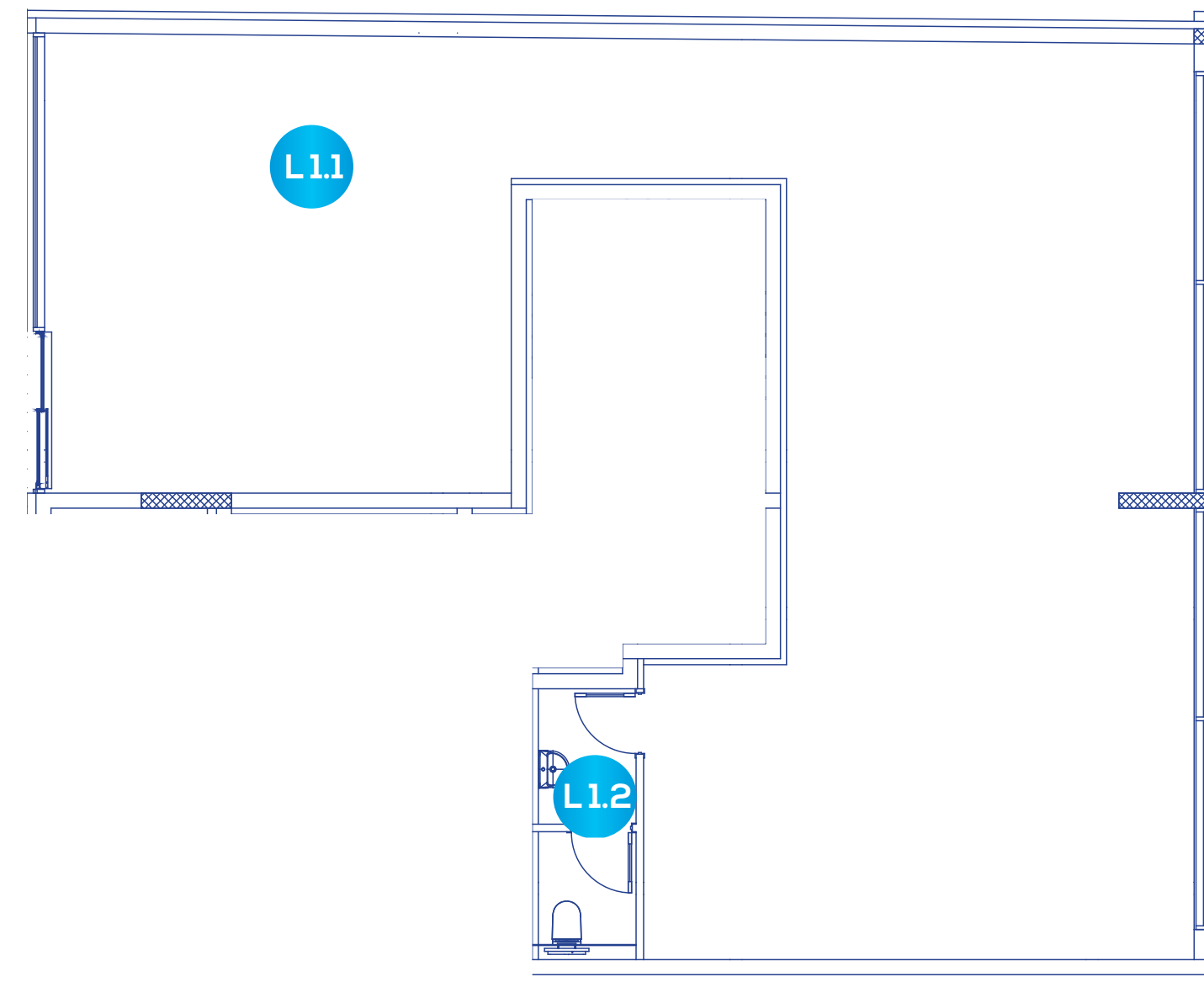
Stepa Nova smeštena je u najlepšem delu ulice, u kraju koji krase zelenilo, i na samo 15 minuta hoda od predškolskih ustanova i osnovne škole, ali i više fakultetskih ustanova kao što su: Fakultet organizacionih nauka, Fakultet političkih nauka, Farmaceutski fakultet, Saobraćajni fakultet, Viša elektrotehnička škola. Na manje od pet kilometara od Trga Slavija i centra grada, u neposrednoj blizini sportsko rekreativnih sadržaja (Sportski centar Banjica i stadion Rajko Mitić), dve pijace (voždovačka i banjička), kao i velikih supermarketa Vero i Lidl nalazi se lokacija vašeg novog doma.

Stepa Nova otvara vrata novom duhu Voždovca, koji dobro poznati kraj obogaćuje brojnim mogućnostima za novi početak i moderan život. Stepa Nova je idealna lokacija za stare i buduće Voždovčane koji žele da budu uključeni u sve tokove savremenog života u Beogradu.

LOKAL
L 1
prizemlje



Lokal L 1		Površina 121.67 m ²
L 1.1	lokal	117.39 m ²
L 1.2	wc	4.27 m ²

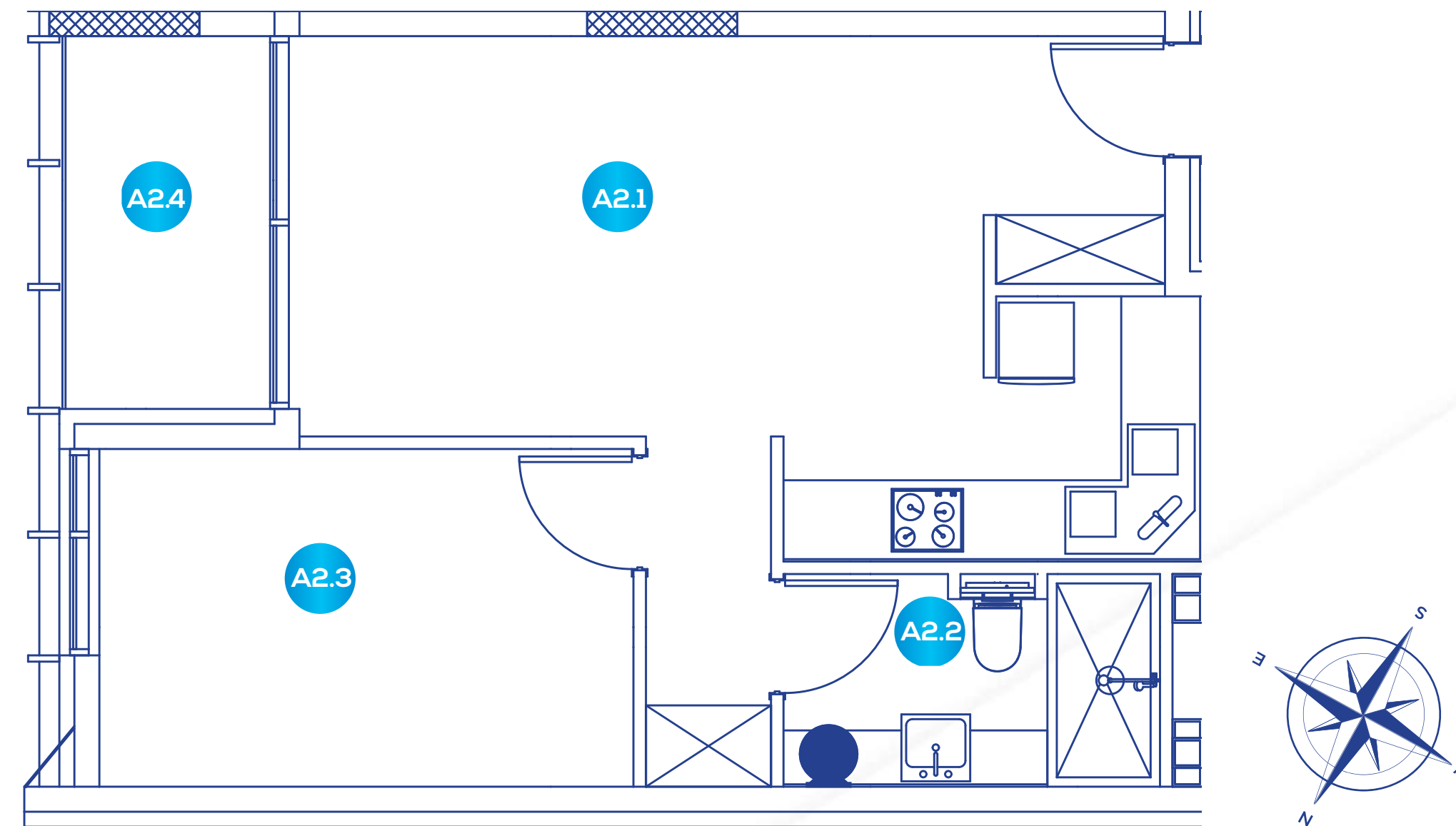
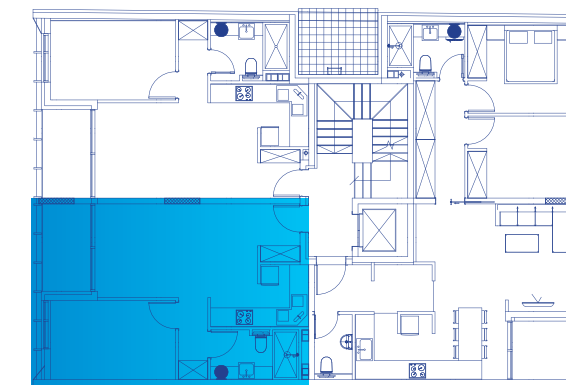
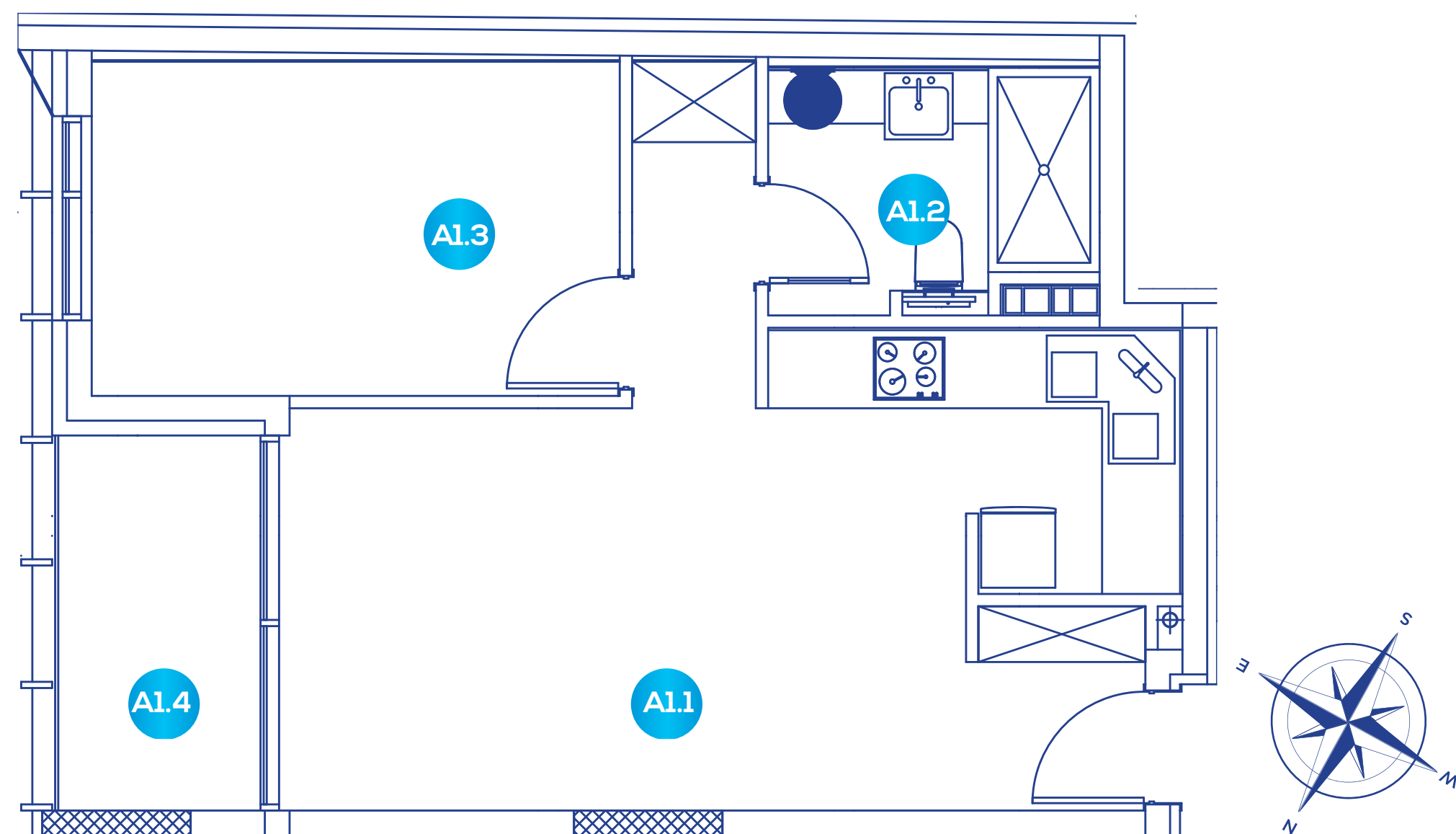
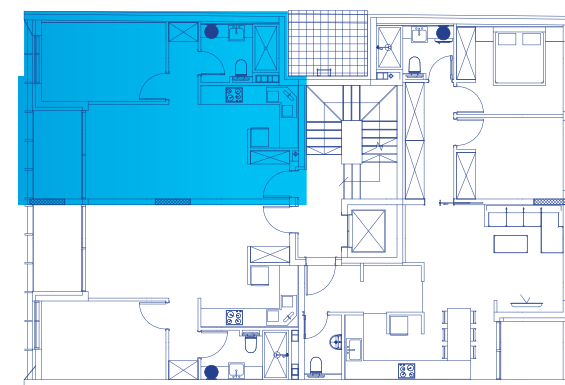


ATELJE
A 1
sprat 01

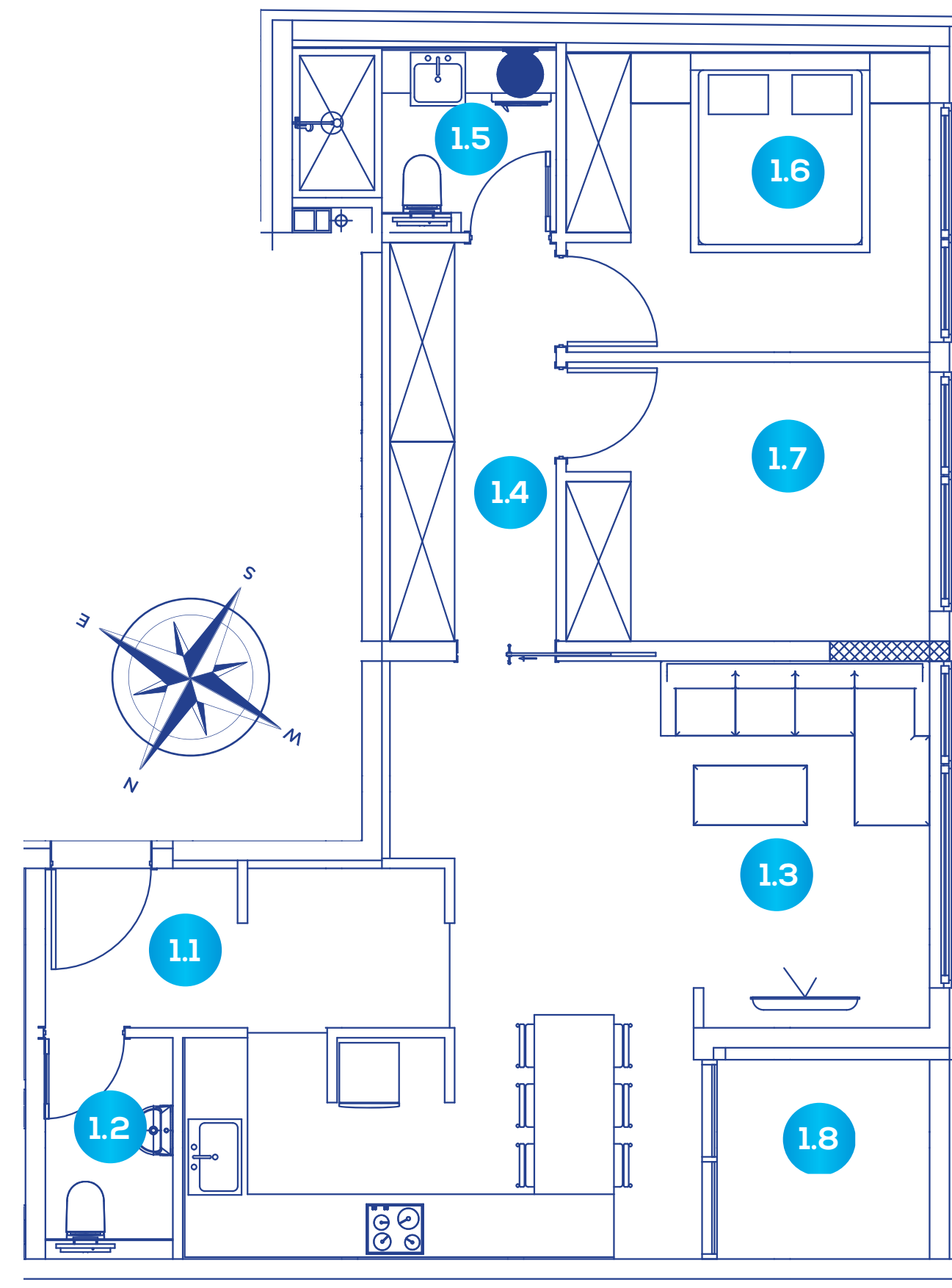
Atelje A1	dvosoban	Površina	49.47 m ²
A1.1	kancelarija/kuhinja		27.71 m ²
A1.2	kupatilo		5.09 m ²
A1.3	kancelarija		11.82 m ²
A1.4	terasa		4.85 m ²

ATELJE
A 2
sprat 01

Atelje A 2	dvosoban	Površina	49.62 m ²
A 2.1	kancelarija/kuhinja		28.36 m ²
A 2.2	kupatilo		4.96 m ²
A 2.3	kancelarija		11.53 m ²
A 2.4	terasa		4.77 m ²

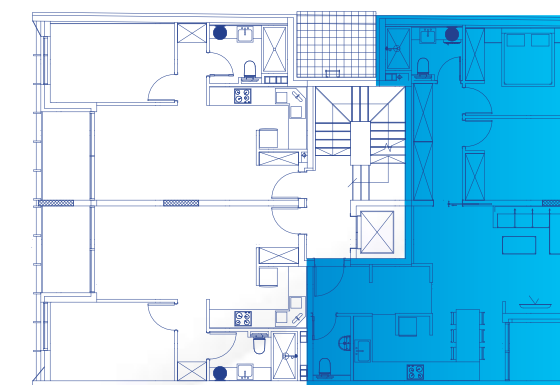


STAN
S01
sprat 01

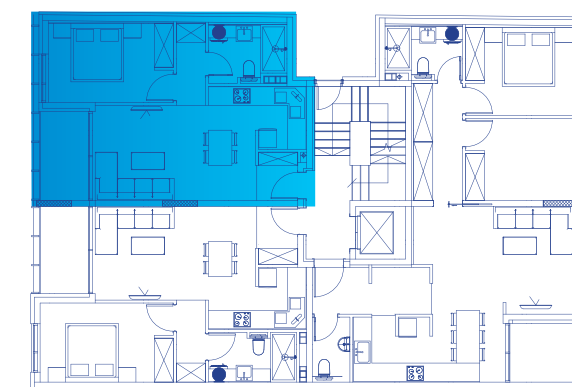


Stan S01		Površina
trosoban		76.10 m ²
1.1	hodnik	6.46 m ²
1.2	wc	2.49 m ²
1.3	dnevni boravak/ trpezarija/kuhinja	30.39 m ²
1.4	hodnik	6.68 m ²
1.5	kupatilo	4.62 m ²
1.6	soba	11.20 m ²
1.7	soba	10.16 m ²
1.8	terasa	4.10 m ²

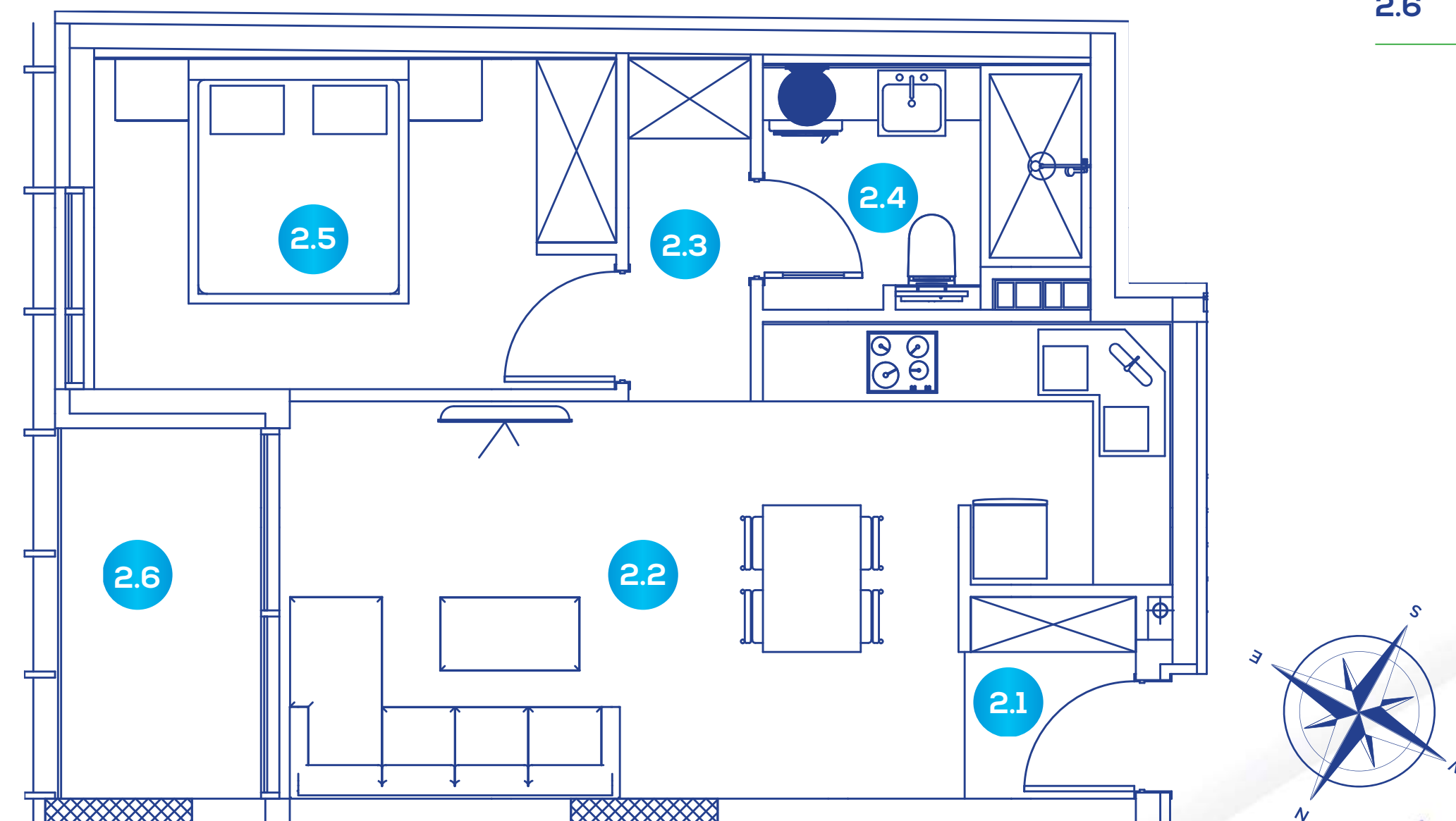
stan orijentisan
ka dvorištu



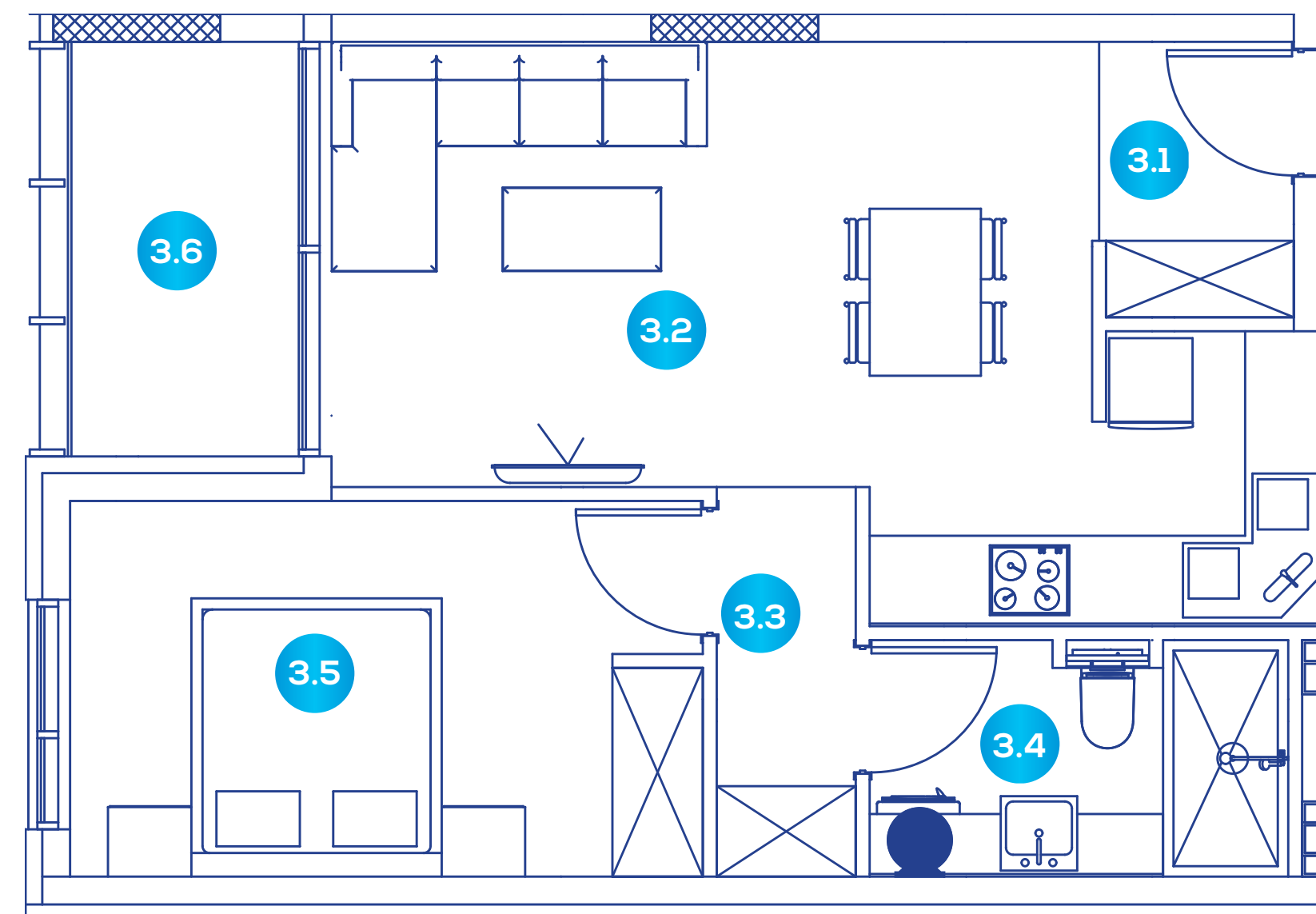
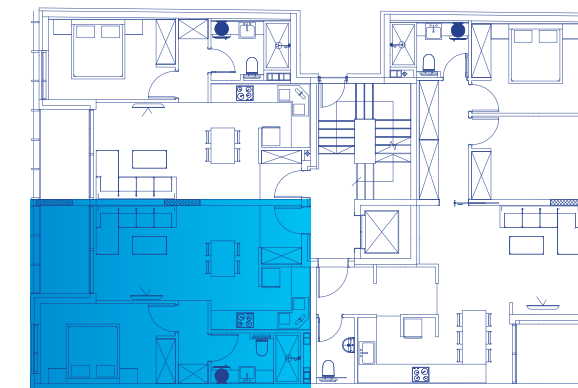
STAN
S02
sprat 02



Stan S02		Površina
dvosoban		49.41 m ²
2.1	hodnik	2.29 m ²
2.2	dnevni boravak/ trpezarija/kuhinja	22.58 m ²
2.3	hodnik	2.84 m ²
2.4	kupatilo	5.09 m ²
2.5	soba	11.76 m ²
2.6	terasa	4.85 m ²



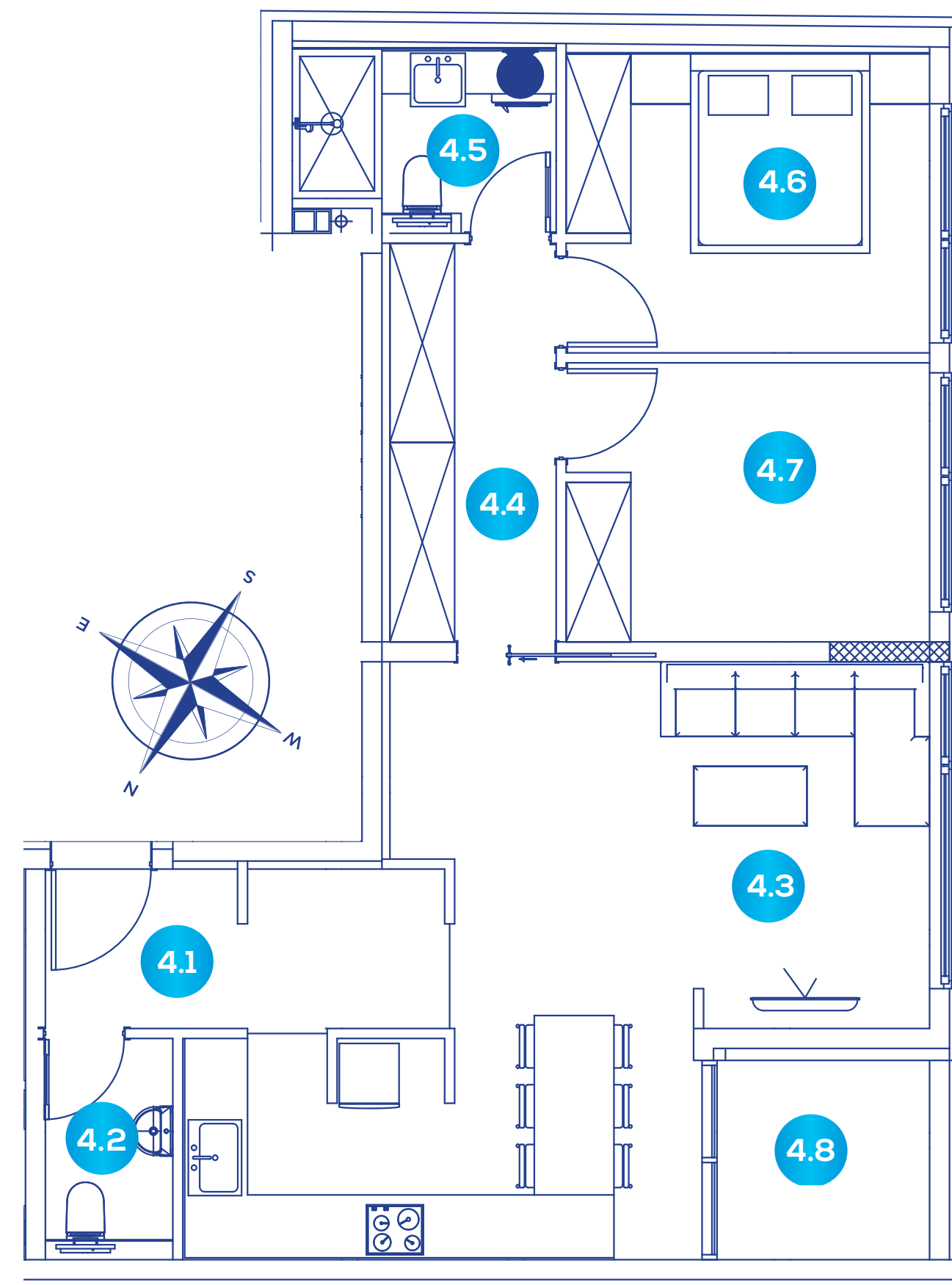
STAN
S03
sprat 02



Stan S03		Površina
dvosoban		50.31 m ²
3.1	hodnik	2.74 m ²
3.2	dnevni boravak/ trpezarija/kuhinja	22.82 m ²
3.3	hodnik	2.80 m ²
3.4	kupatilo	4.96 m ²
3.5	soba	12.22 m ²
3.6	terasa	4.77 m ²



STAN
S04
sprat 02

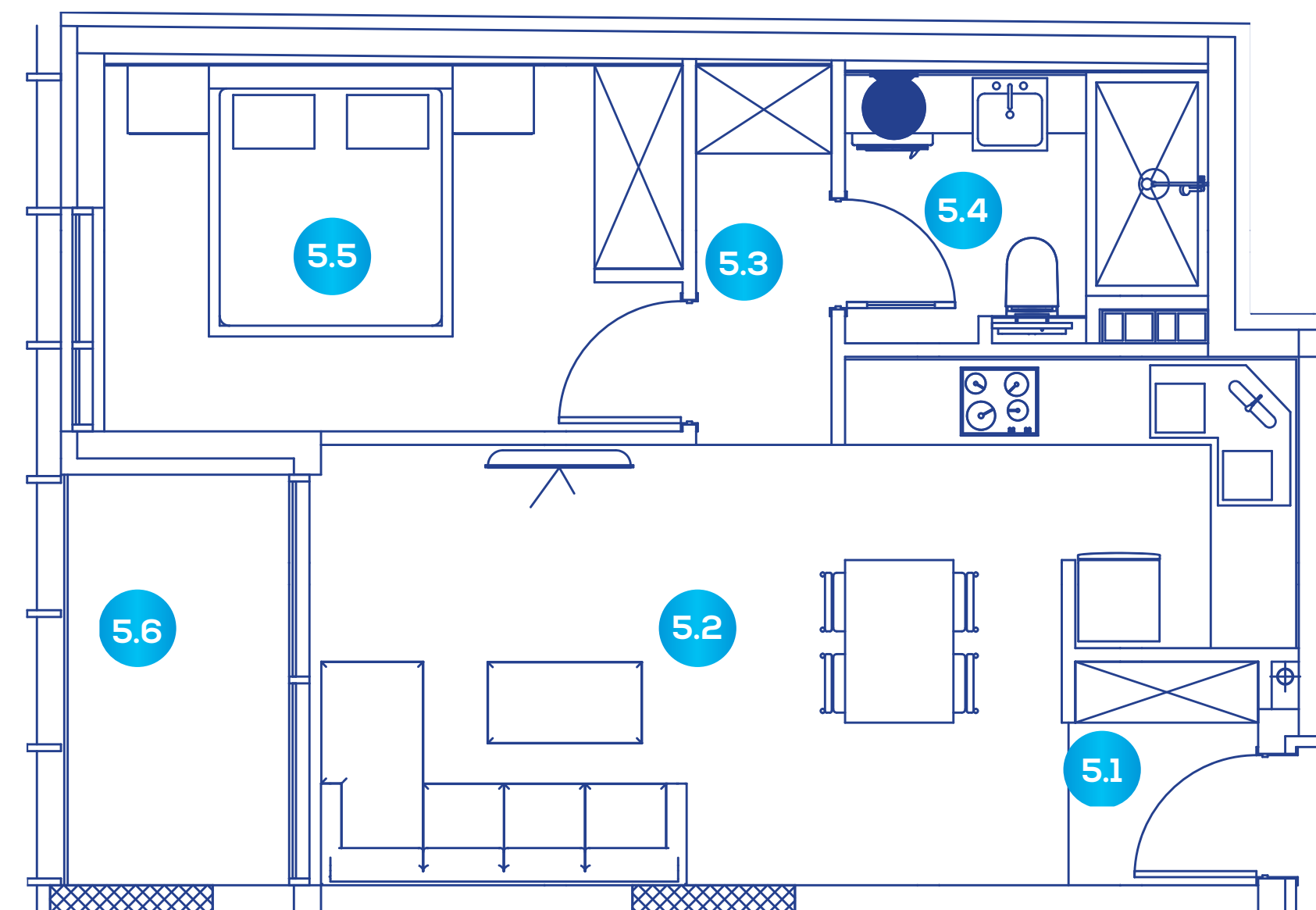
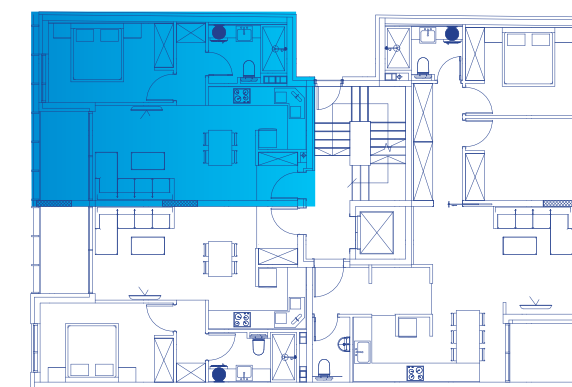


Stan S04		Površina
trosoban		76.10 m ²
4.1	hodnik	6.46 m ²
4.2	wc	2.49 m ²
4.3	dnevni boravak/ trpezarija/kuhinja	30.39 m ²
4.4	hodnik	6.68 m ²
4.5	kupatilo	4.62 m ²
4.6	soba	11.20 m ²
4.7	soba	10.16 m ²
4.8	terasa	4.10 m ²

stan orijentisan
ka dvorištu

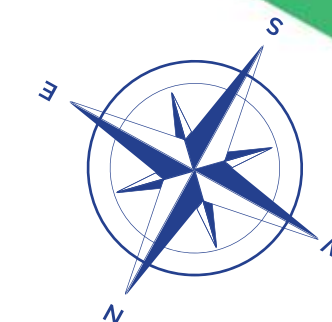
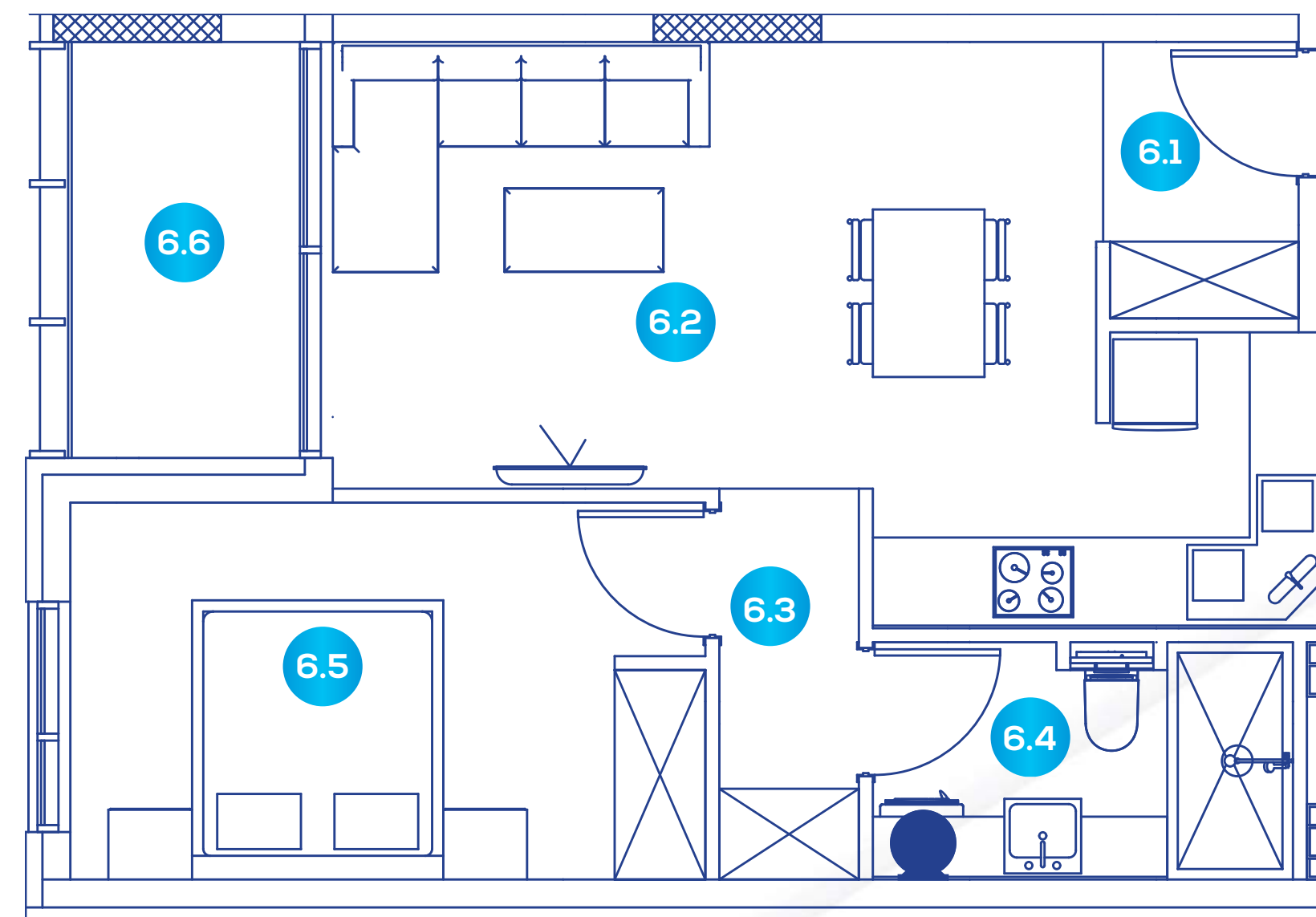


STAN
S05
sprat 03



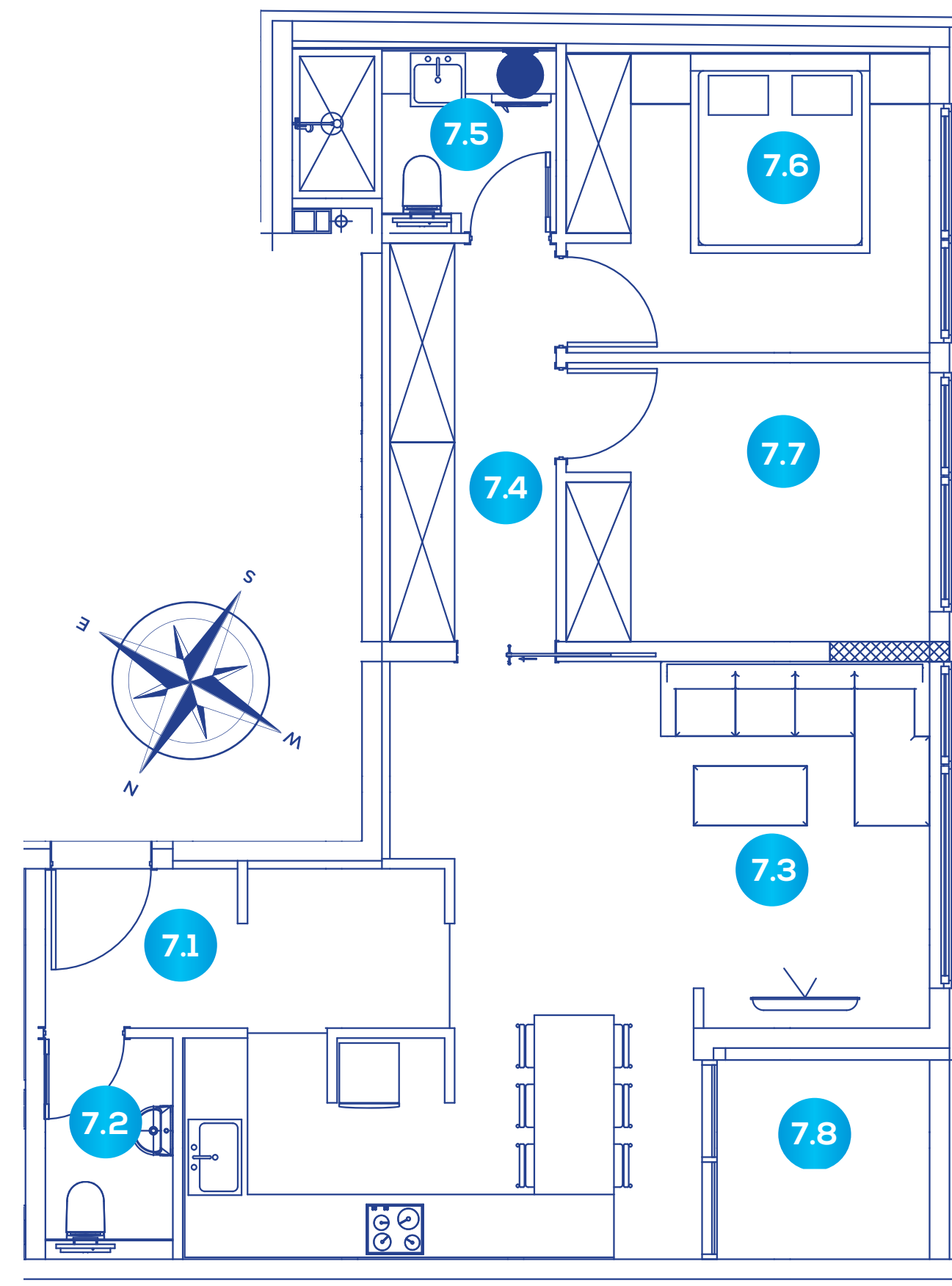
Stan S05		Površina
dvosoban		49.42 m ²
5.1	hodnik	2.29 m ²
5.2	dnevni boravak/ trpezarija/kuhinja	22.58 m ²
5.3	hodnik	2.84 m ²
5.4	kupatilo	5.09 m ²
5.5	soba	11.77 m ²
5.6	terasa	4.85 m ²

STAN
S06
sprat 03



Stan S06		Površina
dvosoban		49.55 m ²
6.1	hodnik	2.74 m ²
6.2	dnevni boravak/ trpezarija/kuhinja	22.82 m ²
6.3	hodnik	2.80 m ²
6.4	kupatilo	4.96 m ²
6.5	soba	11.46 m ²
6.6	terasa	4.77 m ²

STAN
S07
sprat 03

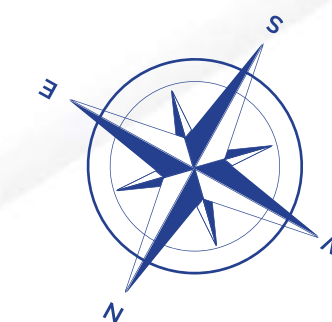
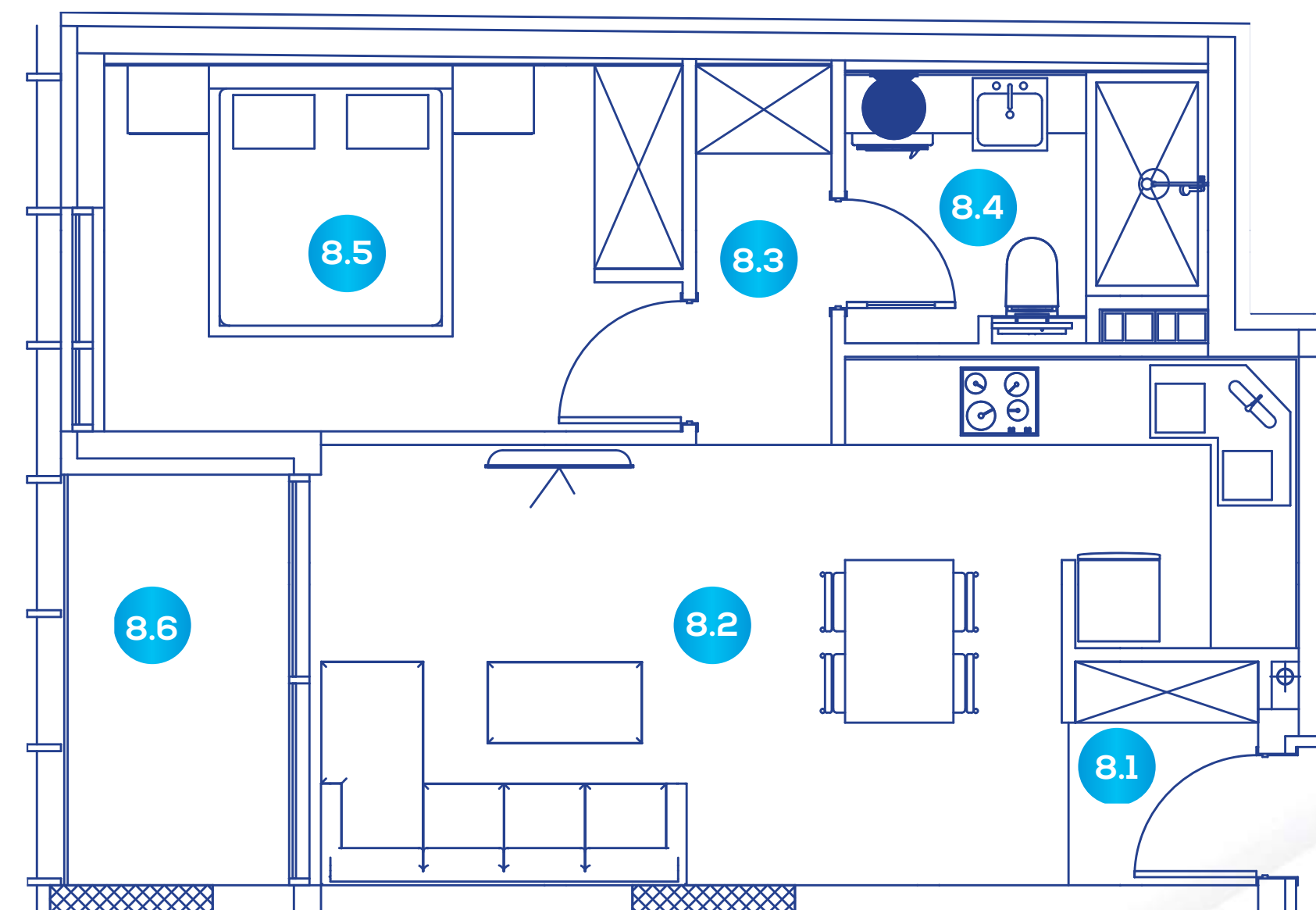
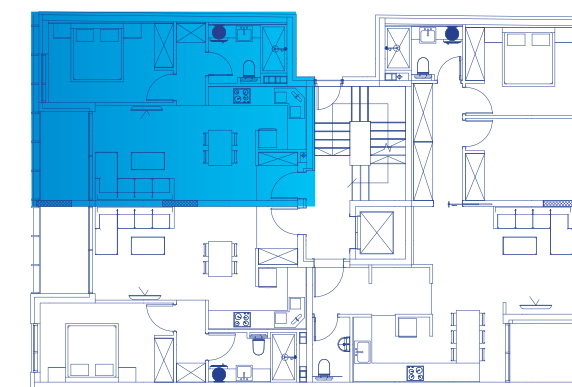


Stan S07		Površina
trosoban		76.10 m ²
7.1	hodnik	6.46 m ²
7.2	wc	2.49 m ²
7.3	dnevni boravak/ trpezarija/kuhinja	30.39 m ²
7.4	hodnik	6.68 m ²
7.5	kupatilo	4.62 m ²
7.6	soba	11.20 m ²
7.7	soba	10.16 m ²
7.8	terasa	4.10 m ²

stan orijentisan
ka dvorištu

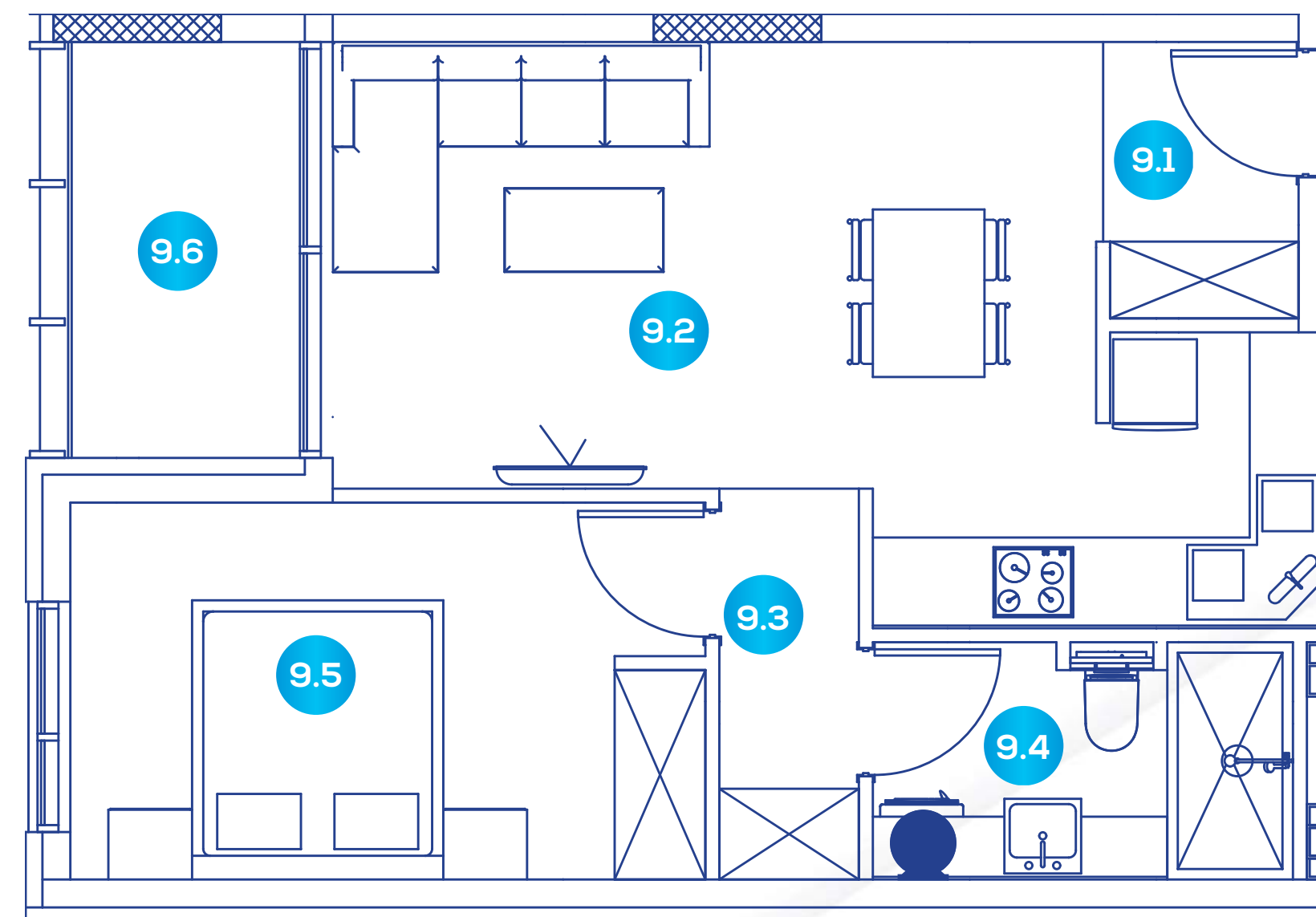
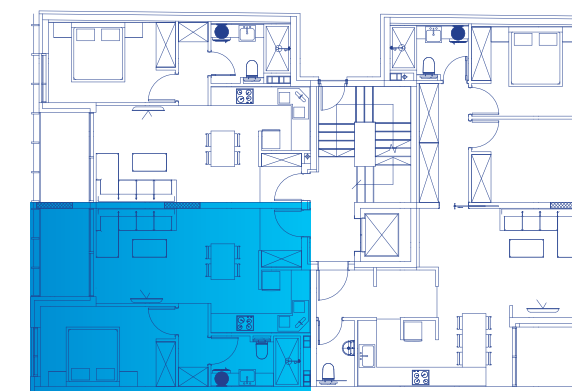


STAN
S08
sprat 04



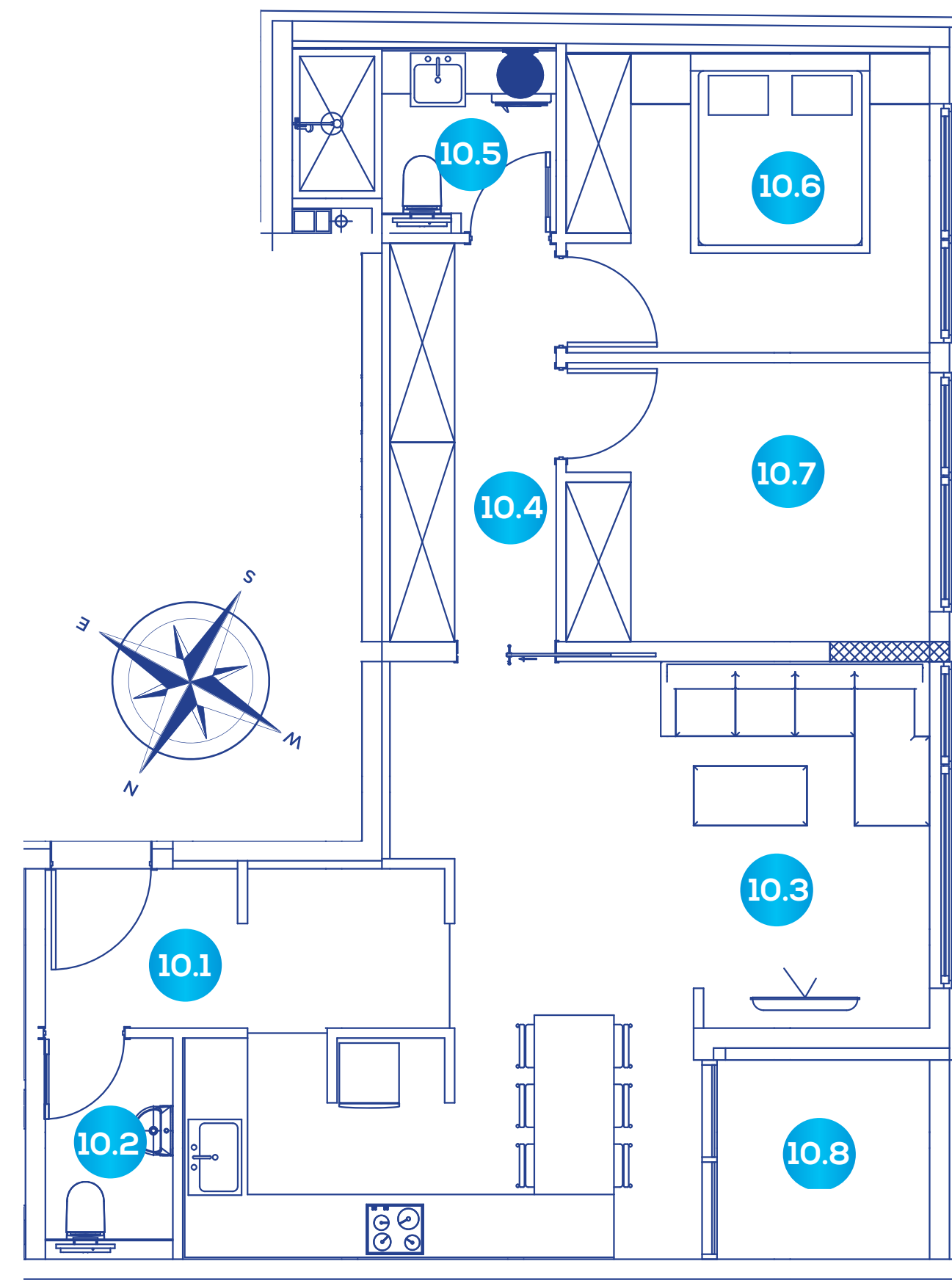
Stan S08		Površina
dvosoban		49.42 m ²
8.1	hodnik	2.29 m ²
8.2	dnevni boravak/ trpezarija/kuhinja	22.58 m ²
8.3	hodnik	2.84 m ²
8.4	kupatilo	5.09 m ²
8.5	soba	11.77 m ²
8.6	terasa	4.85 m ²

STAN
S09
sprat 04



Stan S09		Površina
dvosoban		49.55 m ²
9.1	hodnik	2.74 m ²
9.2	dnevni boravak/ trpezarija/kuhinja	22.82 m ²
9.3	hodnik	2.80 m ²
9.4	kupatilo	4.96 m ²
9.5	soba	11.46 m ²
9.6	terasa	4.77 m ²

STAN
S10
sprat 04

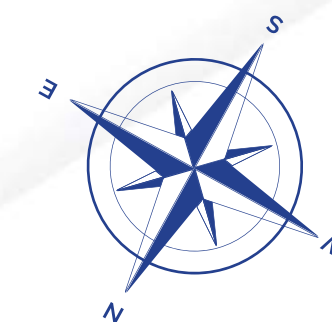
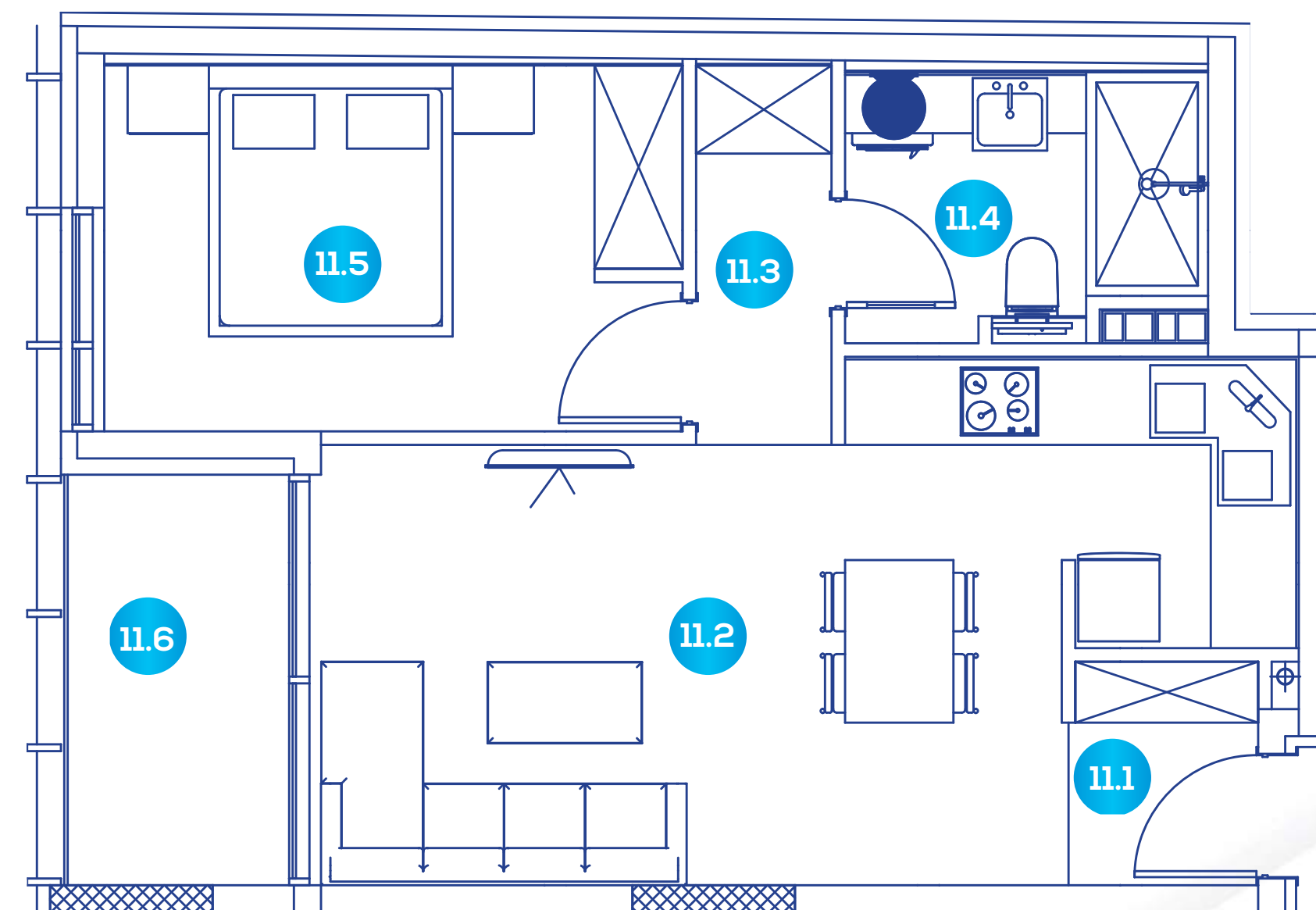
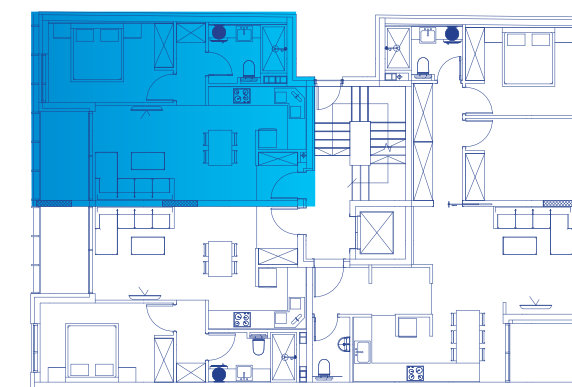


Stan S10		Površina
trosoban		76.10 m ²
10.1	hodnik	6.46 m ²
10.2	wc	2.49 m ²
10.3	dnevni boravak/ trpezarija/kuhinja	30.39 m ²
10.4	hodnik	6.68 m ²
10.5	kupatilo	4.62 m ²
10.6	soba	11.20 m ²
10.7	soba	10.16 m ²
10.8	terasa	4.10 m ²

stan orijentisan
ka dvorištu

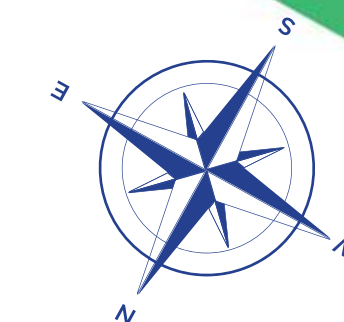
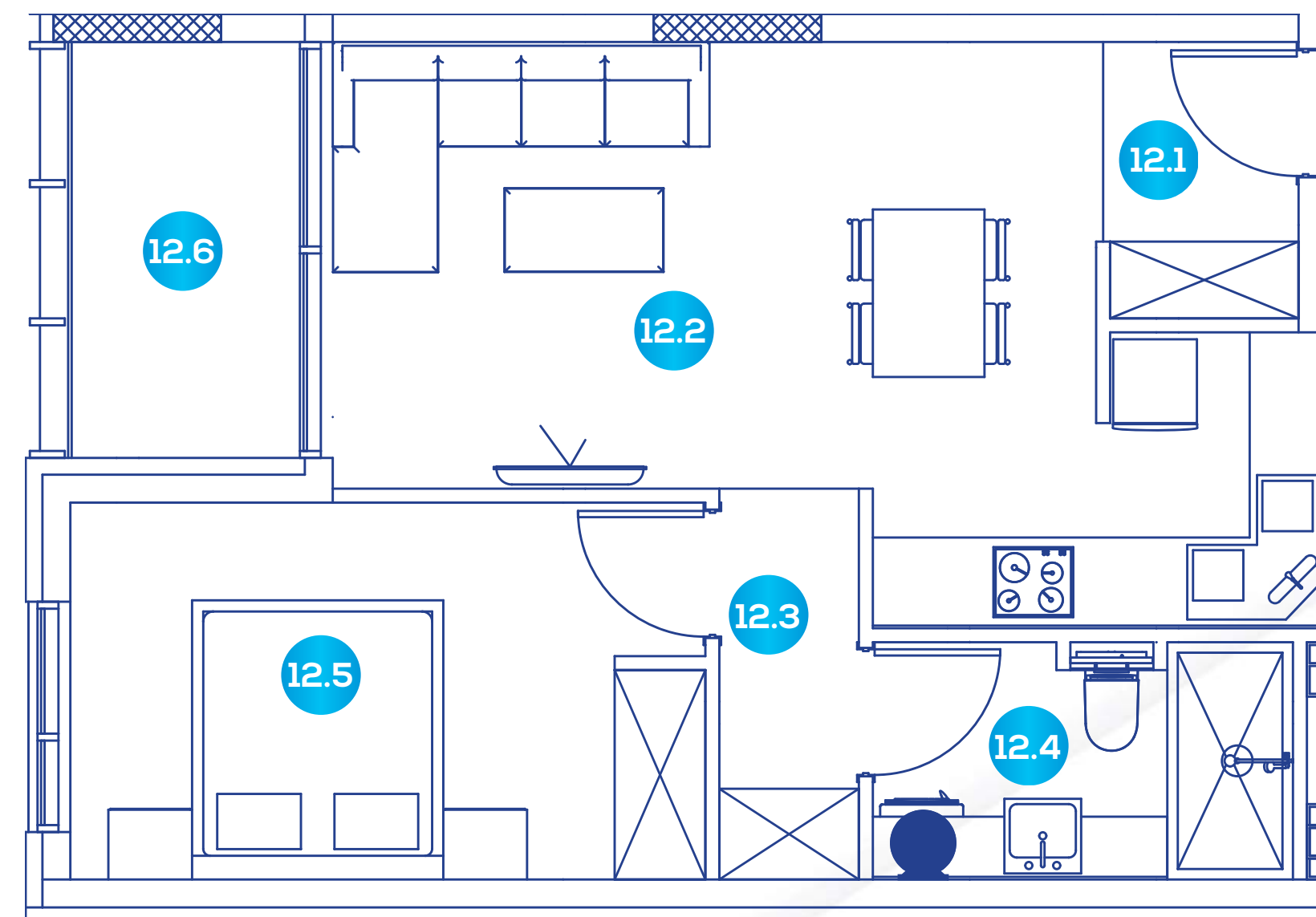


STAN
S11
sprat 05



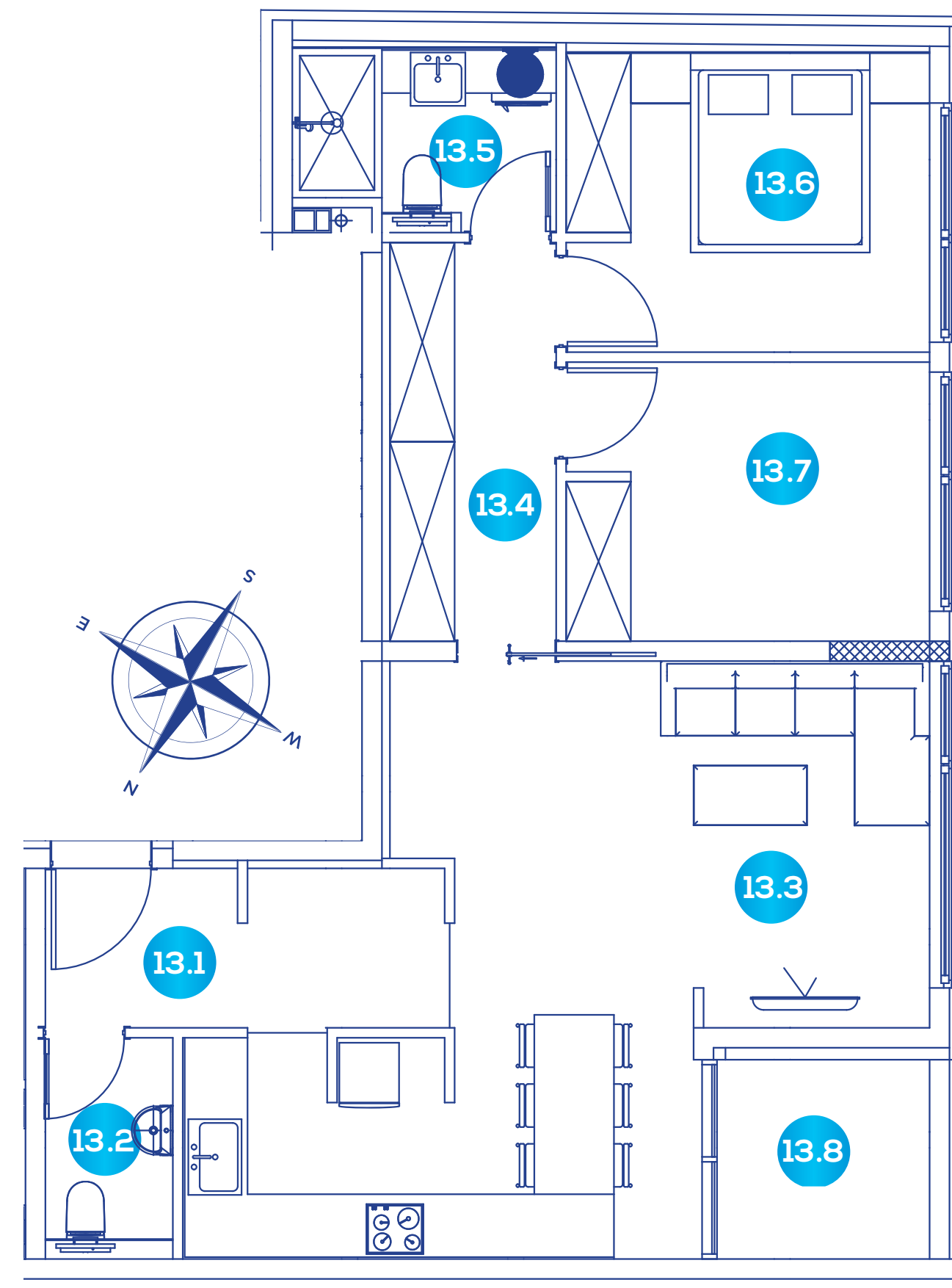
Stan S11		Površina
dvosoban		50.19 m ²
11.1	hodnik	2.29 m ²
11.2	dnevni boravak/ trpezarija/kuhinja	22.58 m ²
11.3	hodnik	2.84 m ²
11.4	kupatilo	5.09 m ²
11.5	soba	12.54 m ²
11.6	terasa	4.85 m ²

STAN
S12
sprat 05



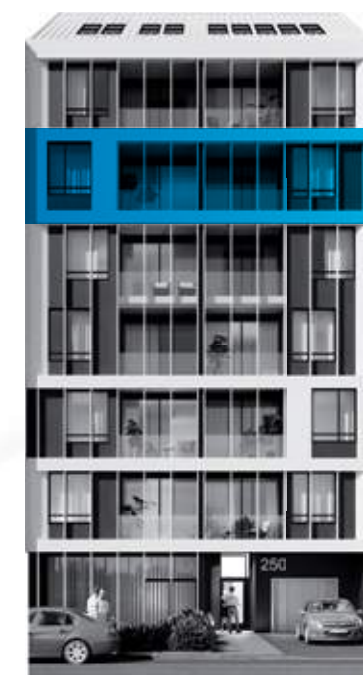
Stan S12		Površina
dvosoban		49.55 m ²
12.1	hodnik	2.74 m ²
12.2	dnevni boravak/ trpezarija/kuhinja	22.82 m ²
12.3	hodnik	2.80 m ²
12.4	kupatilo	4.96 m ²
12.5	soba	11.46 m ²
12.6	terasa	4.77 m ²

STAN
S13
sprat 05

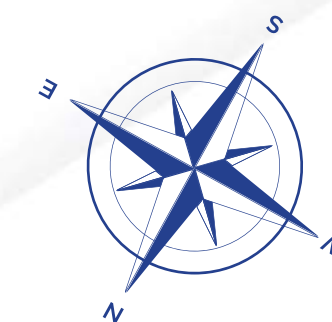
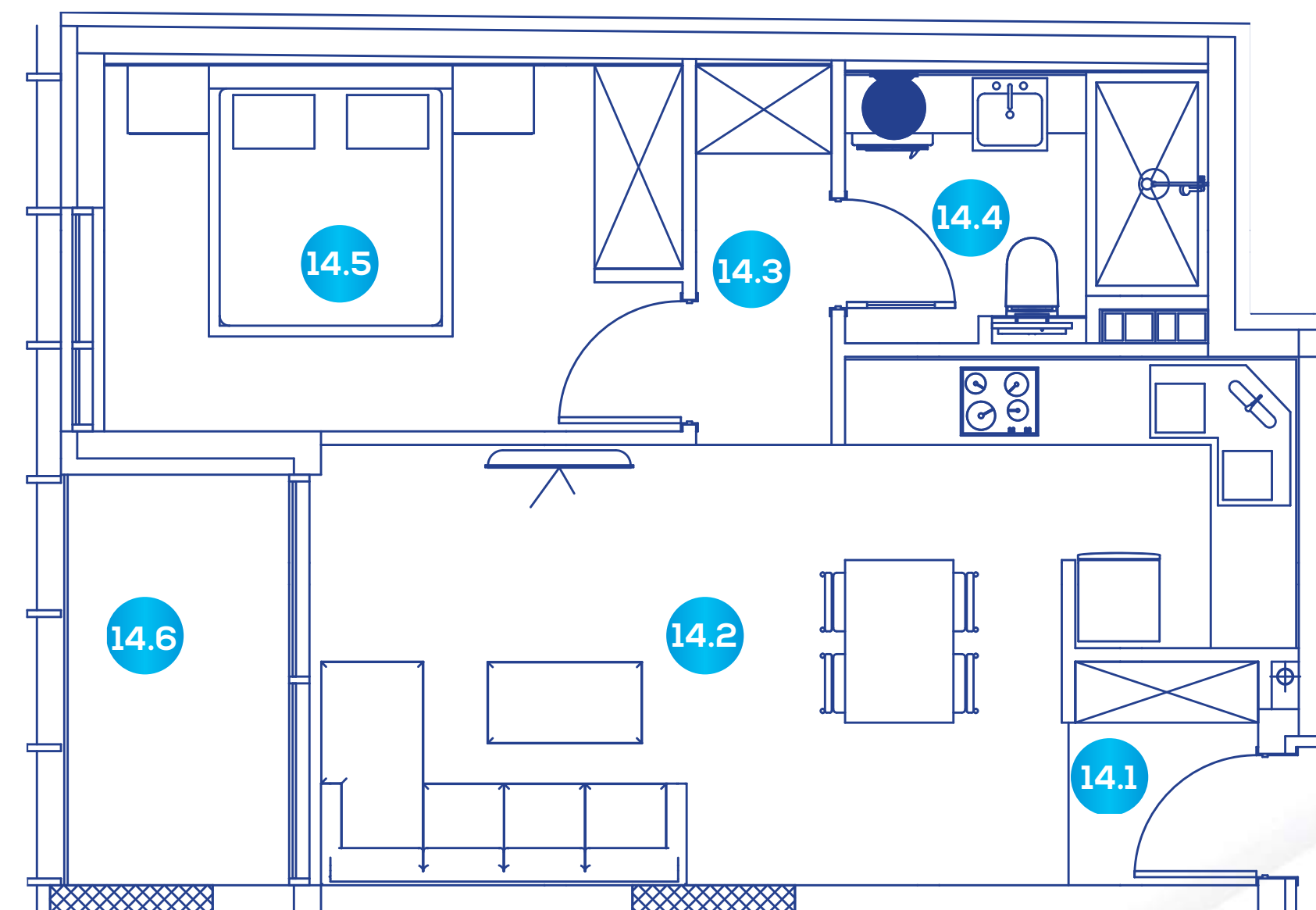
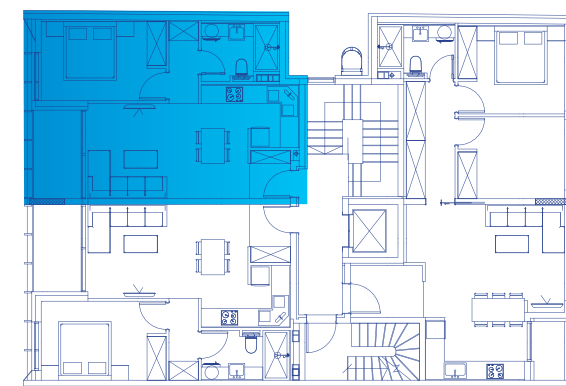


Stan S13		Površina
trosoban		76.10 m ²
13.1	hodnik	6.46 m ²
13.2	wc	2.49 m ²
13.3	dnevni boravak/ trpezarija/kuhinja	30.39 m ²
13.4	hodnik	6.68 m ²
13.5	kupatilo	4.62 m ²
13.6	soba	11.20 m ²
13.7	soba	10.16 m ²
13.8	terasa	4.10 m ²

stan orijentisan
ka dvorištu

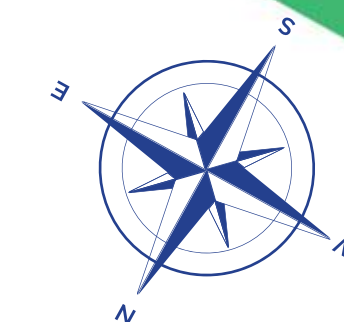
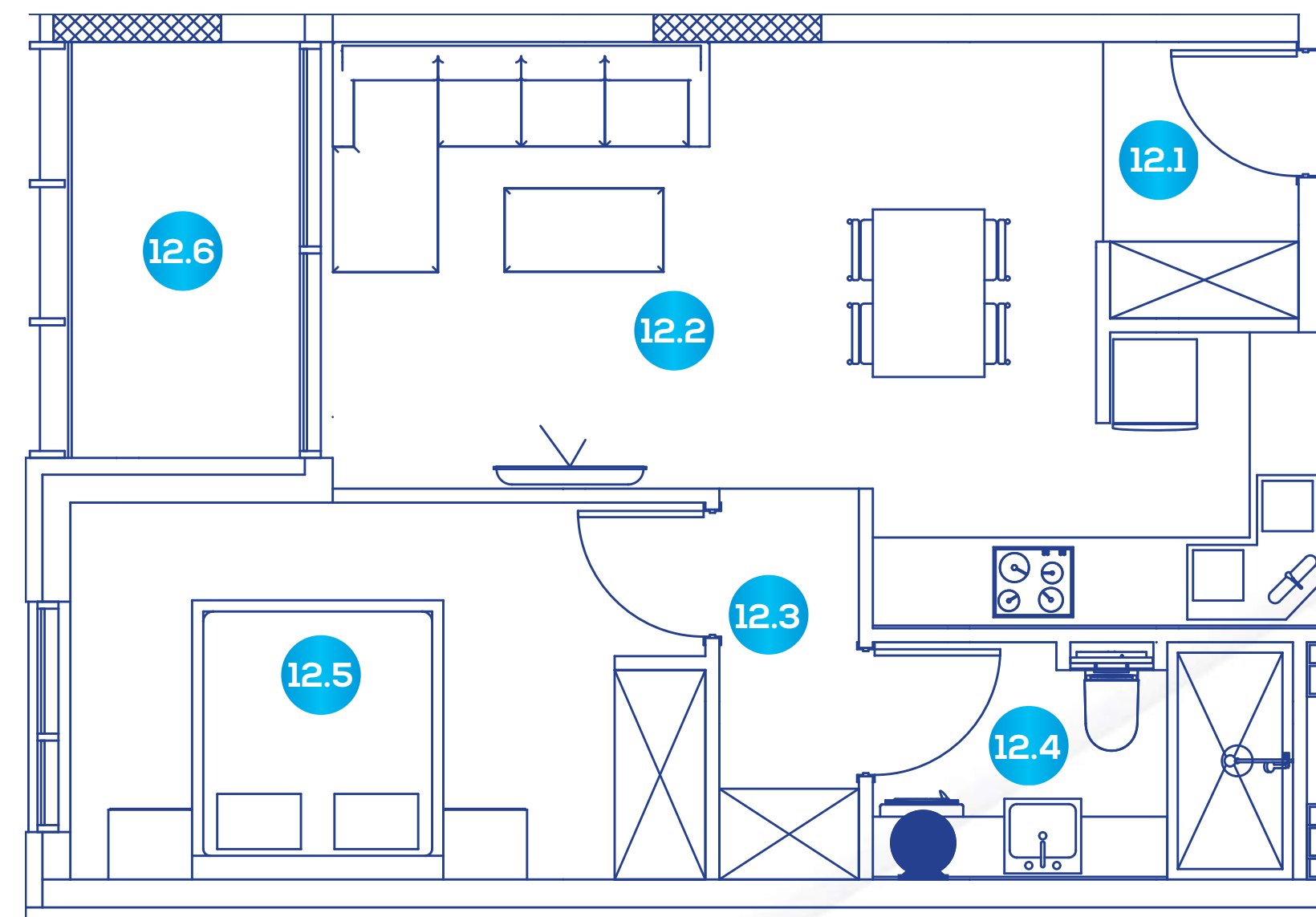
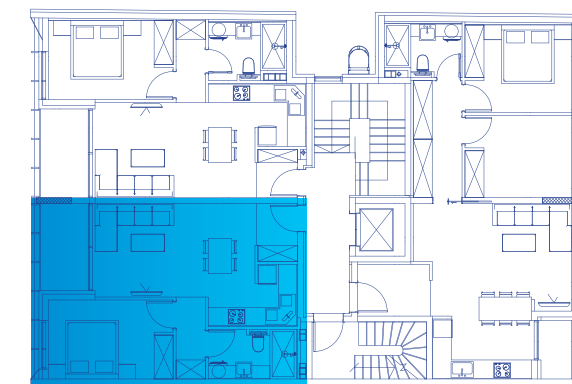


STAN
S14
sprat 06



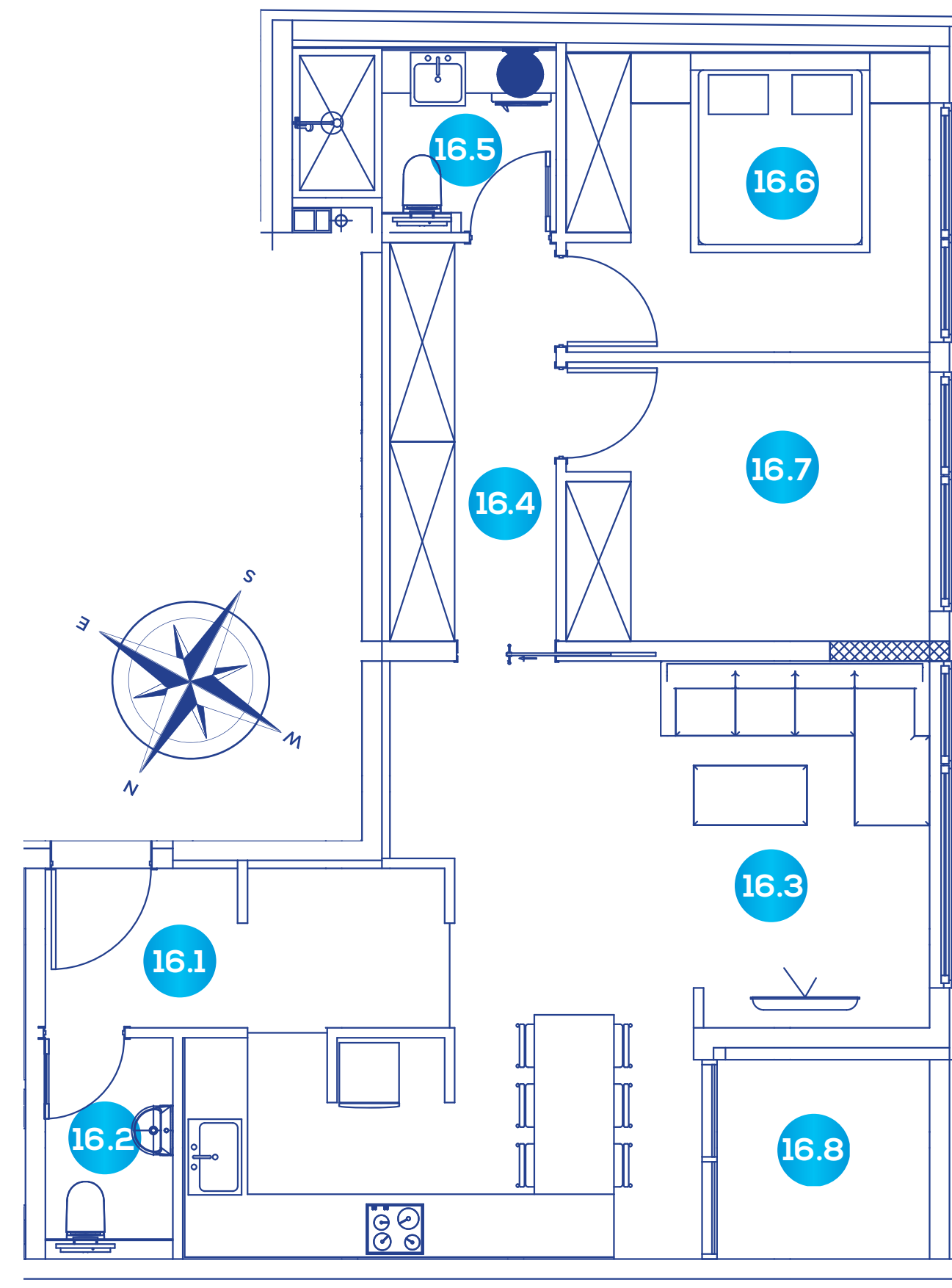
Stan S14		Površina
dvosoban		49.41 m ²
14.1	hodnik	2.29 m ²
14.2	dnevni boravak/ trpezarija/kuhinja	22.58 m ²
14.3	hodnik	2.84 m ²
14.4	kupatilo	5.09 m ²
14.5	soba	11.76 m ²
14.6	terasa	4.85 m ²

STAN
S15
sprat 06



Stan S15		Površina
dvosoban		49.55 m ²
15.1	hodnik	2.74 m ²
15.2	dnevni boravak/ trpezarija/kuhinja	22.82 m ²
15.3	hodnik	2.80 m ²
15.4	kupatilo	4.96 m ²
15.5	soba	11.46 m ²
15.6	terasa	4.77 m ²

STAN
S16
sprat 06



Stan S16		Površina
trosoban		76.10 m ²
16.1	hodnik	6.46 m ²
16.2	wc	2.49 m ²
16.3	dnevni boravak/ trpezarija/kuhinja	30.39 m ²
16.4	hodnik	6.68 m ²
16.5	kupatilo	4.62 m ²
16.6	soba	11.20 m ²
16.7	soba	10.16 m ²
16.8	terasa	4.10 m ²

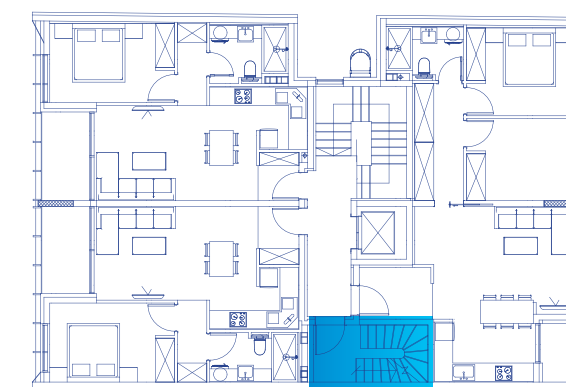
stan orijentisan
ka dvorištu



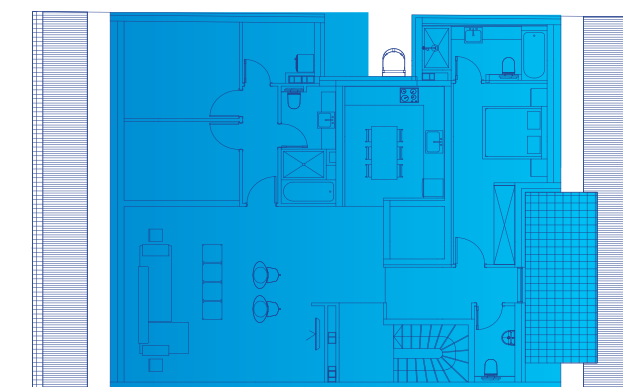
PENTHOUSE

S17

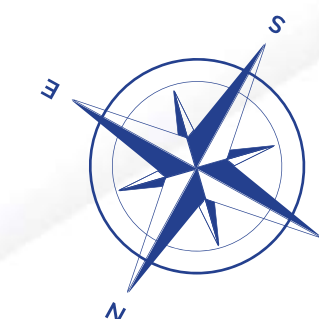
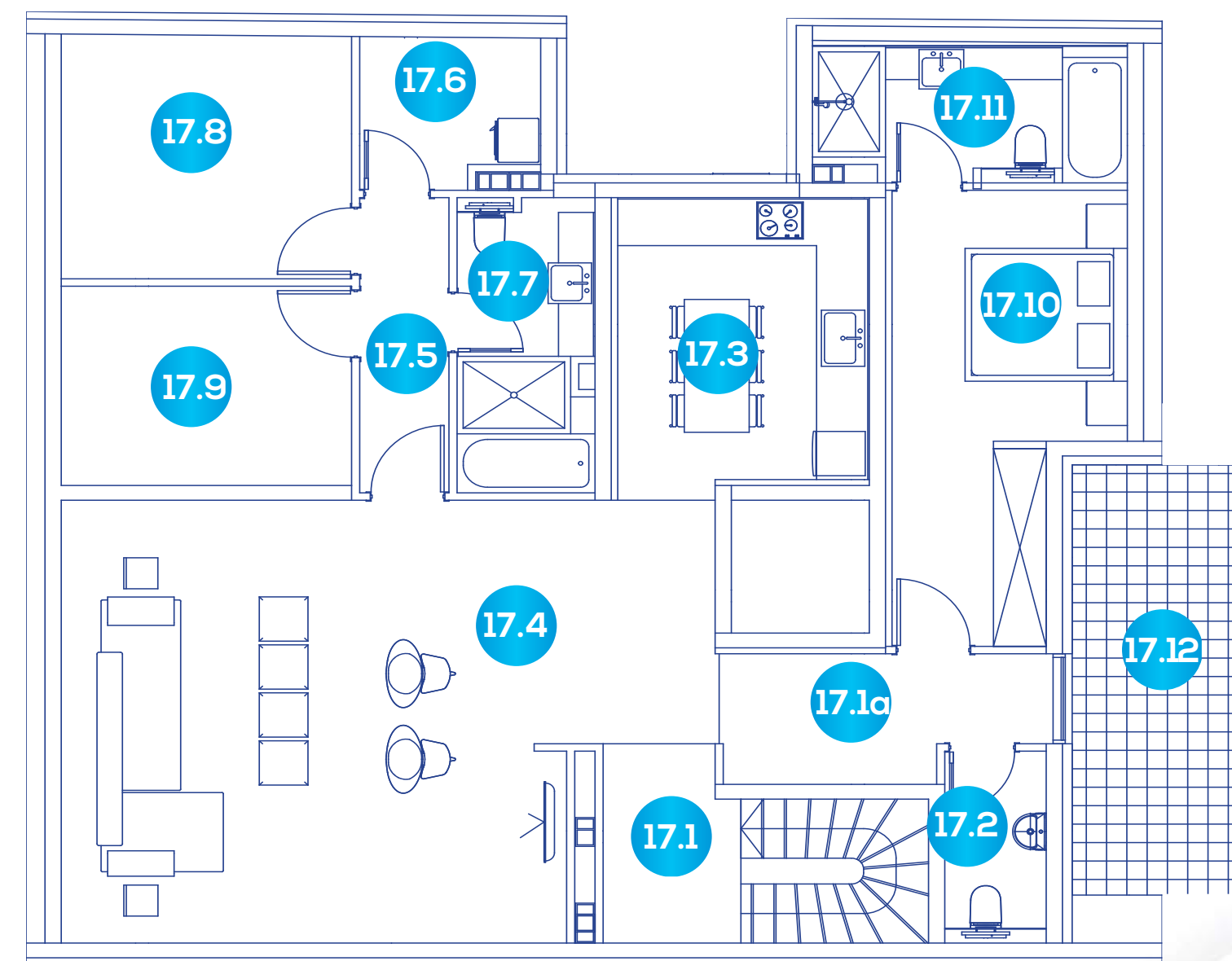
sprat 06 NIVO 1 i 2



NIVO 1



NIVO 2

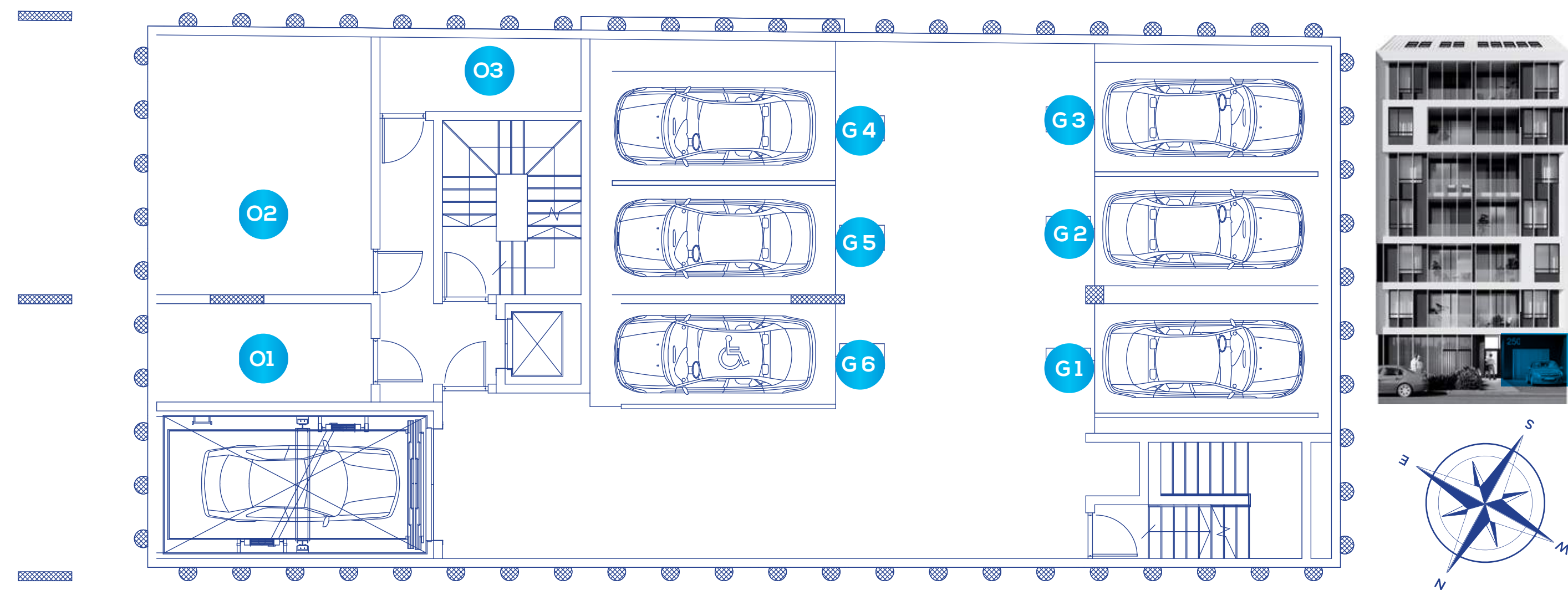


Stan S17
četvorosoban **Površina**
150.05 m²

17.0	hodnik/stepenište	7.62 m ²
17.1	hodnik	4.35 m ²
17.1	hodnik	6.36 m ²
17.2	wc	3.00 m ²
17.3	kuhinja/trpezarija	12.18 m ²
17.4	dnevni boravak	43.43 m ²
17.5	hodnik	4.40 m ²
17.6	vešeraj	4.31 m ²
17.7	kupatilo	6.48 m ²
17.8	soba	11.81 m ²
17.9	soba	9.66 m ²
17.10	soba	15.08 m ²
17.11	kupatilo	6.89 m ²
17.12	terasa	14.48 m ²

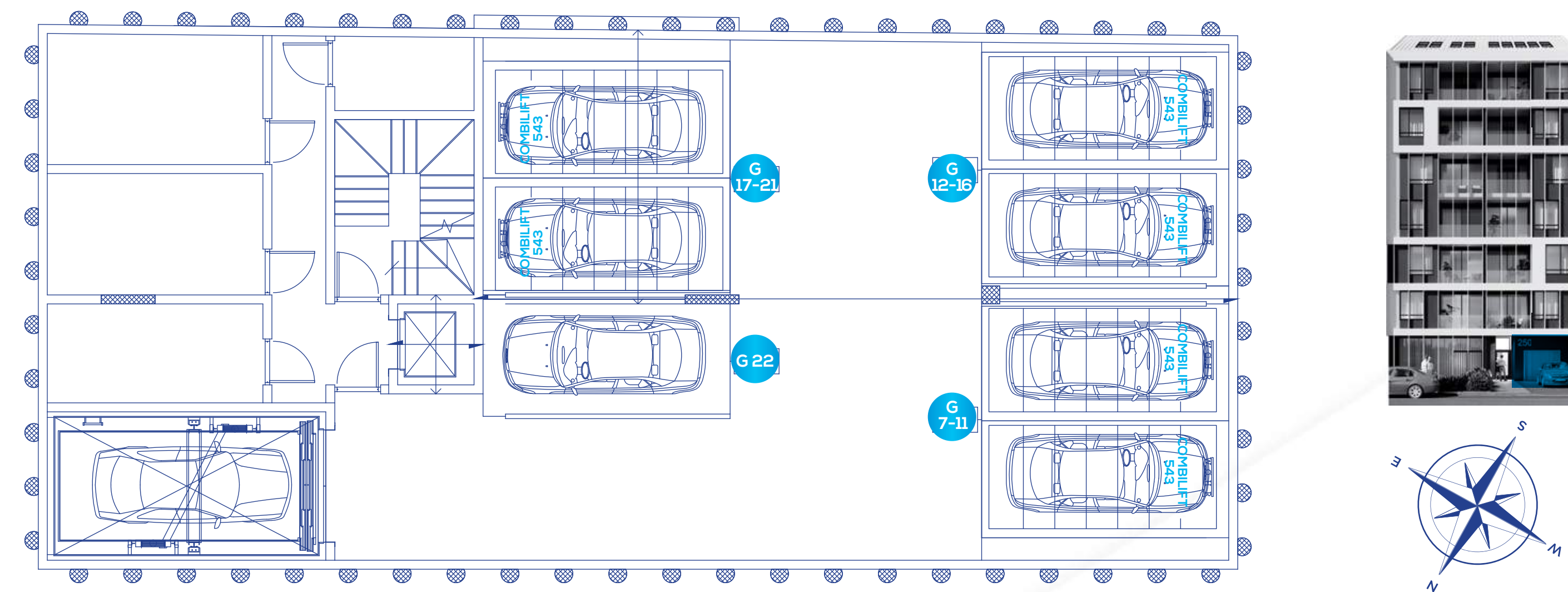
GARAŽA NIVO -1

Garaža NIVO -1	Površina	Ostava NIVO -1	Površina
G1	15.90 m ²	O1	10.56 m ²
G2	14.31 m ²	O2	27.80 m ²
G3	15.77 m ²	O3	7.40 m ²
G4	17.38 m ²		
G5	13.75 m ²		
G6	13.75 m ²		



GARAŽA NIVO -2

Garaža NIVO -2	Površina
G 7-11 COMBILIFT	12.61 m ²
G 12-16 COMBILIFT	12.61 m ²
G 17-21 COMBILIFT	12.45 m ²
G 22	12.45 m ²





INVESTITOR

 SunStone

SunStone čini nekoliko timova koji stoje iza razvoja rezidencijalnih projekata na više lokacija. Svaki projekat u našem portfoliju počiva na beskompromisnoj posvećenosti kvalitetu izgradnje, uz primenu savremenih trendova u projektovanju. Na ovaj način težimo da svojim klijentima obezbedimo budući dom koji će im unaprediti kvalitet života i obezbediti pametnu i sigurnu investiciju u budućnost.

EKSKLUZIVNI ZASTUPNIK
PRODAJE



WEST PROPERTIES

Tokom više od 10 godina postojanja, kompanija West Properties stekla je poverenje brojnih domaćih i internacionalnih kompanija, ali i pojedinaca pružajući im širok spektar usluga u oblasti nekretnina: od posredovanja u prodaji i izdavanju različitih tipova nekretnina, upravljanja projektima, investicionog savetovanja i konsultantskih usluga, do procene i održavanja nepokretnosti, kao i marketinga.

Briga o klijentima i njihovim interesima, personalizovan i odgovoran pristup, uz iskustvo, timski rad i inovacije, oduvek su bili u fokusu poslovanja kompanije, što West Properties čini jednim od lidera na tržištu.

West Properties d.o.o.
Baba Višnjina 38, Beograd
Registarski broj 416
Telefon: 011 32 43 274
E-mail: welcome@westproperties.rs

developed by  SunStone
2020